

SC x35 - 多用途 - 高信頼性 - パワフル

**SEALED CO<sub>2</sub> LASER**

Rofin-Sinar UK社は産業用レーザーのデザイン、製造において、長い間ワールドリーダーの地位を確立してまいりました。産業における様々な加工アプリケーションにおいて、これまで15,000台以上のレーザーを提供してきました。SC x35は最先端技術で設計されたRF励起のスラブCO2レーザーです。

- シンメトリックな高品質レーザービームにより、高速加工が可能です。
- 短いパルス幅で高いピーク出力を出すことができます。このため、狭いHAZ(熱影響域)の加工ができ、シャープな加工エッジにすることが可能です。
- 高いグレードの防塵構造(IP66)により、産業界の過酷な使用環境でも最大のパフォーマンスをご提供します。
- コンパクトなデザインと現場で交換可能なRFモジュールでインテグレーションを容易にします。
- 出荷時の出力を定格出力の20%以上高い出力へ設定することにより、レーザー寿命(密封寿命)まで定格出力を保証しています。
- オプションのパワーフィードバック機能を用いると、1%(典型値)の出力安定性が得られます。波長の安定性と合わせて、高品質な加工の再現性を保証します。
- 最新の欧州規格(EN13849)でパフォーマンスレベルDを取得しています。

Rofin-Sinar UKの全世界サービス・ネットワークが、SC x35をサポートします。



Rofin-Sinar UK Ltd.  
Meadow Road,  
Bridgehead Business Park,  
Kingston Upon Hull  
HU13 0DG,  
United Kingdom

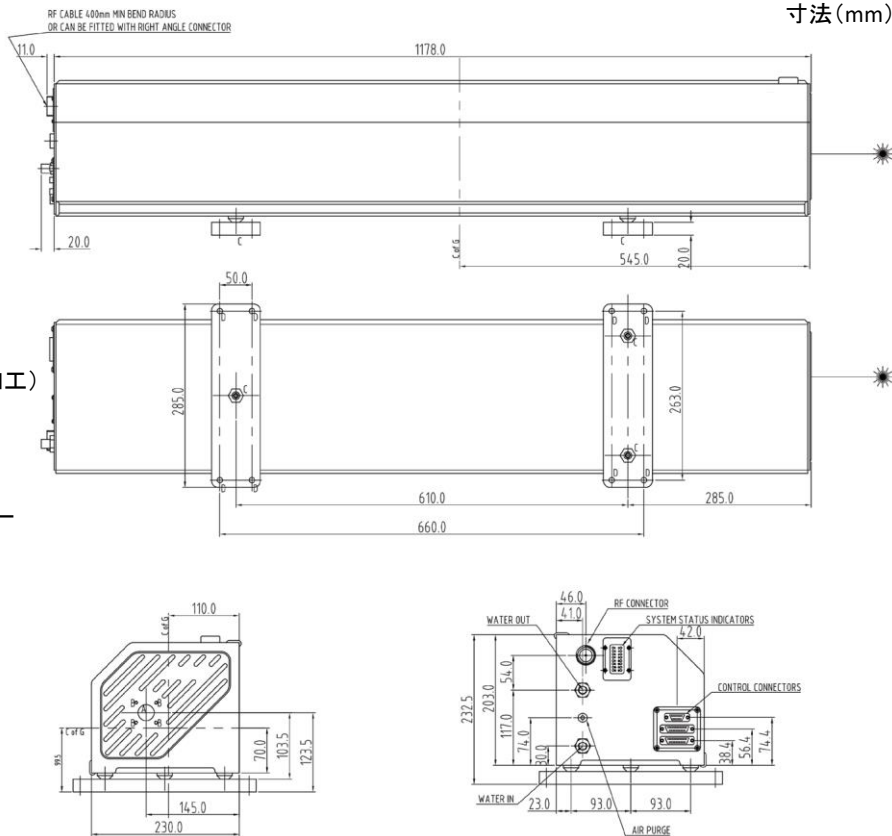
Tel: +44 1482 650088  
Fax: +44 1482 650022  
Email: sales@rofin-sinar.uk

## アプリケーション

- ・ 切断
- ・ 穴あけ
- ・ マーキング
- ・ 刻印
- ・ スクライビング
- ・ ミシン目
- ・ 溶接
- ・ キスカット(半抜き加工)

## 材料

- ・ ゴム
- ・ プラスチック/ポリマー
- ・ アクリル
- ・ ガラス
- ・ 繊維
- ・ 木材
- ・ セラミック
- ・ 薄いシート金属
- ・ プリント基板(FR4)



仕様 10.6μm

出力	20~350W
出荷時最小出力	420W
ピークレーザー出力	> 885W
波長	10.6μm
長期安定度(Typ)	<±5%、<±7%保証
	<±1%、<±2%保証(パワーフィードバック※)
ビーム径	7.0mm±0.50mm(レーザー出力部)(1/e <sup>2</sup> )
偏光	直線偏光(ベースに対して45度)、> 100:1
重量	63kg
電圧	50V DC ±1%
ピークRF入力電流	240A
最大平均入力電流	144A
立上り/下がり時間	<60μs
パルス幅	2-400μs
繰り返し周波数	0-130kHz

※パワーフィードバックの応答は約300-500msです

[WWW.ROFIN-SINAR.UK](http://WWW.ROFIN-SINAR.UK)

【日本国内総代理店】

株式会社インテック  
〒167-0043  
東京都杉並区上荻2-39-17

Tel: 03-3301-9671  
Fax: 03-3301-9672  
Email: sales@intech-jp.com



注意  
CLASS4 レーザ製品  
EN60825-1:2014

本カタログ上の情報は予告なしに変更されることがあります。お問い合わせいただきますようお願い申し上げます。

Copyright © 2018  
Rofin-Sinar UK Ltd

903-0183-11 Rev1

